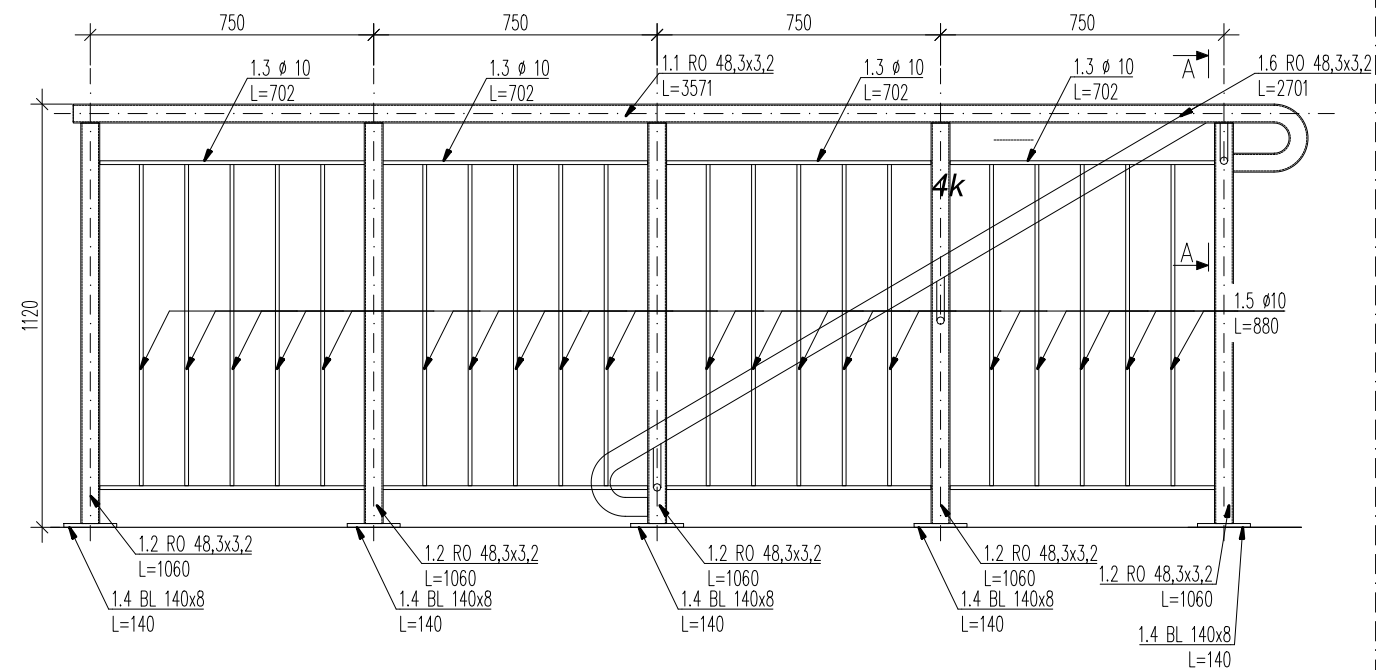
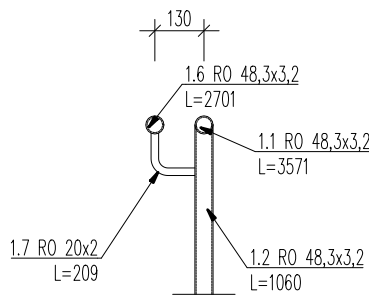


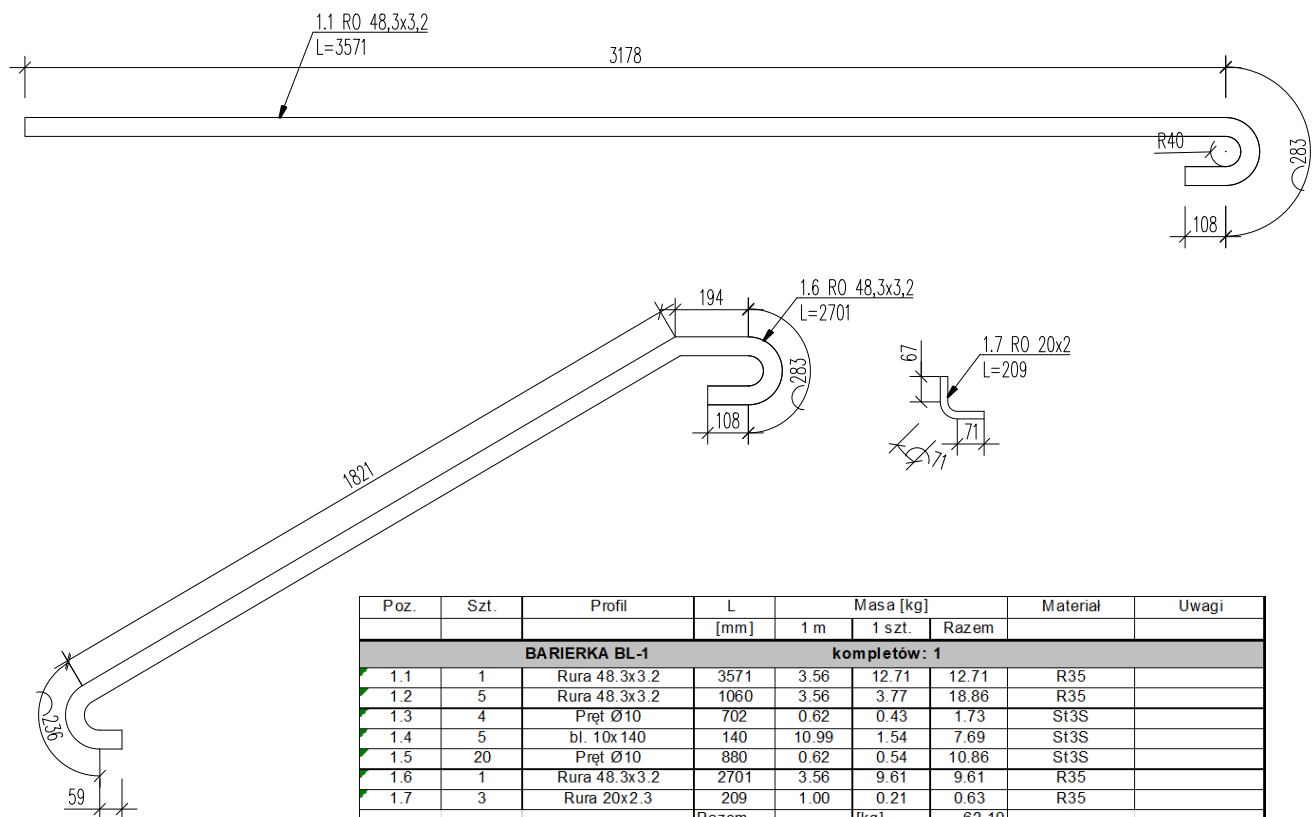
BALUSTRA DA SCHODÓ W B-2 - WIDOK  
SKALA 1:20



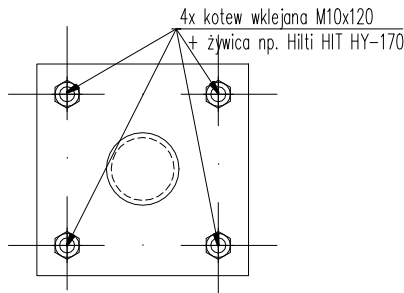
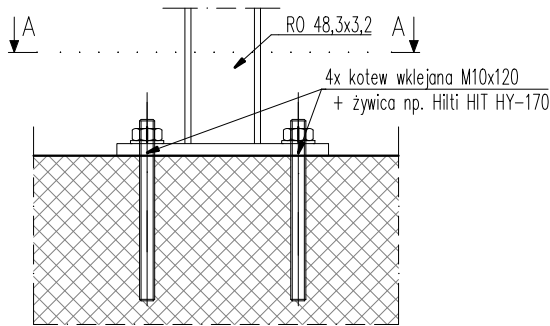
PRZEKRÓJ A-A  
SKALA 1:20



PROFILE BALUSTRADY  
SKALA 1:20



Poz.	Szt.	Profil	L	Masa [kg]			Materiał	Uwagi
			[mm]	1 m	1 szt.	Razem		
BARIERKA BL-1								
kompletów: 1								
1.1	1	Rura 48.3x3.2	3571	3.56	12.71	12.71	R35	
1.2	5	Rura 48.3x3.2	1060	3.56	3.77	18.86	R35	
1.3	4	Pręt Ø10	702	0.62	0.43	1.73	St3S	
1.4	5	bl. 10x140	140	10.99	1.54	7.69	St3S	
1.5	20	Pręt Ø10	880	0.62	0.54	10.86	St3S	
1.6	1	Rura 48.3x3.2	2701	3.56	9.61	9.61	R35	
1.7	3	Rura 20x2.3	209	1.00	0.21	0.63	R35	
Razem					[kg]	62.10		
Ciężar				1	kpl. [kg]	62.10		



UWAGI:

1. Wszystkie nieopisane połączenia spawać spoiną na pełną grubość cieńszego elementu na całej długości;
2. Konstrukcję zabezpieczyć antykorozyjnie przez cynkowanie ogniowe i pomalować proszkowo;
4. Wymiary i rzędne sprawdzić na budowie, a zaistniałe rozbieżności wyjaśnić z projektantem.

Stal:

–kształtowniki: S235JRG2 (St3SY)

–blachy S235JRG2 (St3SY)

ARCHIMODICUS

ARCHIMMODICUS SP. Z O.O. SP. K.  
UL. KLUCZBORSKA 13/1A  
50-323 WROCŁAW  
TEL.: 503 176 038, 717 584 595

INWESTOR:	WSPÓLNOTA MIESZKANIOWA			
ADRES INWESTORA:	AL. GEN. J. HALLERA 13, AL.GEN.J.HALLERA 14B, 53-318 WROCŁAW			
OBIEKT:	BUDYNEK MIESZKALNY WIELORODZINNY			
ADRES:	UL. HALLERA 13, 53-319 WROCŁAW			
ADRES GEOD.:	DZ. NR 92, AR-33, OBREB POŁUDNIE			
TEMAT PROJEKTU:	REMONT ELEWACJI BUDYNKU WRAZ Z PRZEBUDOWĄ BALKONÓW, A TAKŻE DOCIEPLENIE I WYKONANIE ZADASZEŃ BALKONÓW OSTATNIEJ KONDYGNACJI ELEWACJI PODWÓRZOWEJ BUDYNKU PRZY AL. HALLERA 13 WE WROCŁAWIU			
TEMAT RYSUNKU:	BALUSTRADY SCHODÓW PARTERU			
KONSTRUKCJA		DATA	NR UPR.	PODPIS
PROJEKTOWAŁ:	MGR INŻ. GRZEGORZ KĘDZIERSKI	02.2026	201/DOŚ/09	
SPRAWDZIŁ:	MGR INŻ. MARIUSZ FABJANOWSKI	02.2026	145/DOŚ/05	
WSPÓŁPRACA:	MGR INŻ. ŁUKASZ FOJTUCH	02.2026	-	
ARCHM-52-25	1:20	PROJEKT TECHNICZNY	BUDOWLANA	K-03
NR PROJEKTU	SKALA	FAZA	BRANŻA	NR RYSUNKU